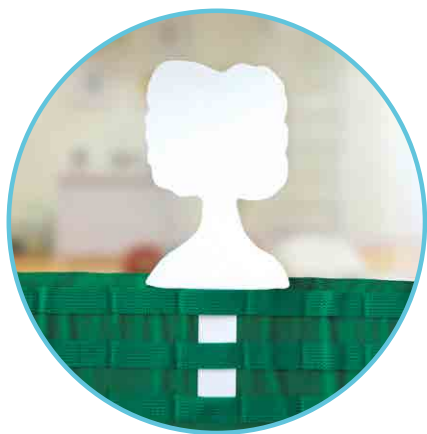


Рис. 1



Отверстия-карманы для декораций



Способ крепления на ширму



Реквизит для героя сказки



Определите место для крепления ширмы. Подойдет стандартный дверной проём, рядом с которым будет удобно прятаться за ширму и показывать спектакль (см. рис. 1)



Подготовьтесь к представлению. Погладьте ширму, чтобы она приобрела презентабельный вид. Для удобства разместите декорации и игрушки рядом с ширмой.



Внимательно прочтите сказку, которую собираетесь разыгрывать. Запомните реплики героев, распределите роли между участниками, изучите характеры персонажей с помощью ремарок и отрепетируйте сказку перед представлением с использованием декораций.



Закрепите ширму на дверной проём с помощью крючков и двустороннего скотча. Соблюдайте последовательность установки крючков, указанную на рис.1. С помощью завязок отрегулируйте уровень натяжения и положение ширмы.



Разместите декорации на ширме за закрытыми кулисами. Элементы с длинной ножкой расположите в отверстия-карманы.



Все готово!
Посадите ребенка в зрительный зал.
Начинайте представление!